



De toekomstige woningbehoefte voor Oene

Opgesteld door OenerBelang

December 2019

De aanleiding

De gemeente Epe wil bijdragen aan een prettig en aantrekkelijk leef- en woonklimaat in onze gemeente en streeft naar kwalitatief passende woningen, een gezonde woningmarkt, vitale gemeenschappen en duurzaam wonen.

De gemeenteraad heeft hiervoor onlangs [De Woonagenda 2019 - 2023](#) vastgesteld. Hierin wordt concreet omschreven waarop de inzet van de gemeente de komende vier jaar gericht is.

Oenenaren geven regelmatig aan dat er op dit moment een gebrek is aan betaalbare woningen, met name voor jongeren die daardoor gedwongen worden om ons dorp te verlaten.

OenerBelang wil graag weten hoe het precies zit. Wat betekent de woonagenda voor Oene en wat is de woningbehoefte van de inwoners van Oene nu en in de nabije toekomst. Hiertoe gaan wij in de periode van 16 december 2019 tot 30 januari 2020 een enquête houden onder Oenenaren van 16 jaar en ouder.

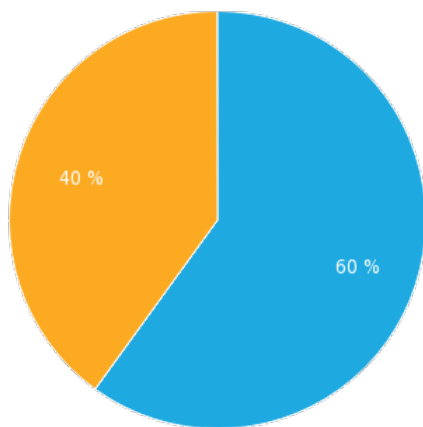
Enquête bezoeken

435
Totaal bezoeken

174
Afgewerkte
antwoorden

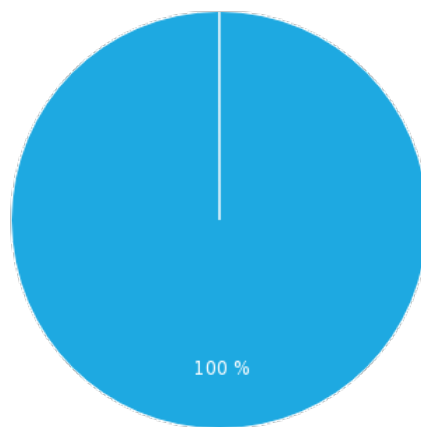
40 %
Totale
succespercentage

Totaal Bezoeken



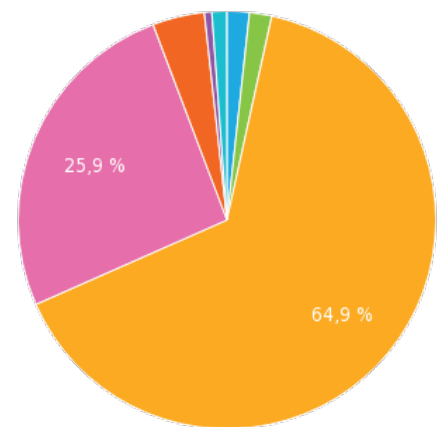
- Slechts getoond (60 %)
- Onvolledig (0 %)
- Voltooid (40 %)

Bezoek bronnen



- Directe link (100 %)

Gemiddelde tijd voor voltooiing



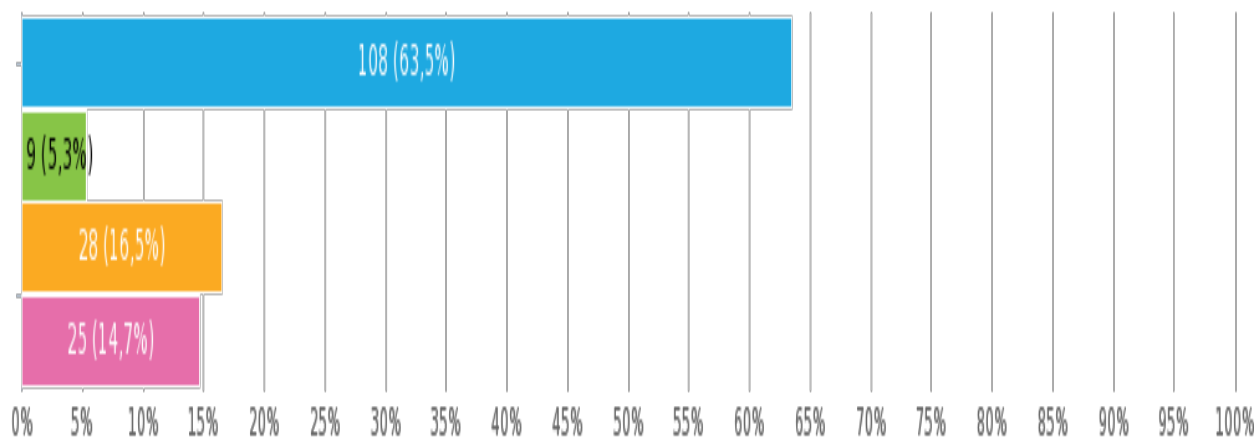
- <1 min. (1,7 %)
- 1-2 min. (1,7 %)
- 2-5 min. (64,9 %)
- 5-10 min. (25,9 %)
- 10-30 min. (4,0 %)
- 30-60 min. (0,6 %)
- >60 min. (1,1 %)

De Resultaten

1. Woont u in Oene?

Enkele keuze, Antwoorden **170x**, onbeantwoord **4x**

Antwoord	Antwoorden	Ratio
● Ja	108	63,5 %
● Ja, woon nu in Oene maar ik ben voornemens om te verhuizen naar een ander dorp of stad	9	5,3 %
● Nee	28	16,5 %
● Nee, ik ben er wel opgegroeid maar bij gebrek aan geschikte woonruimte naar een andere woonplaats verhuist en zou graag terug willen naar Oene	25	14,7 %

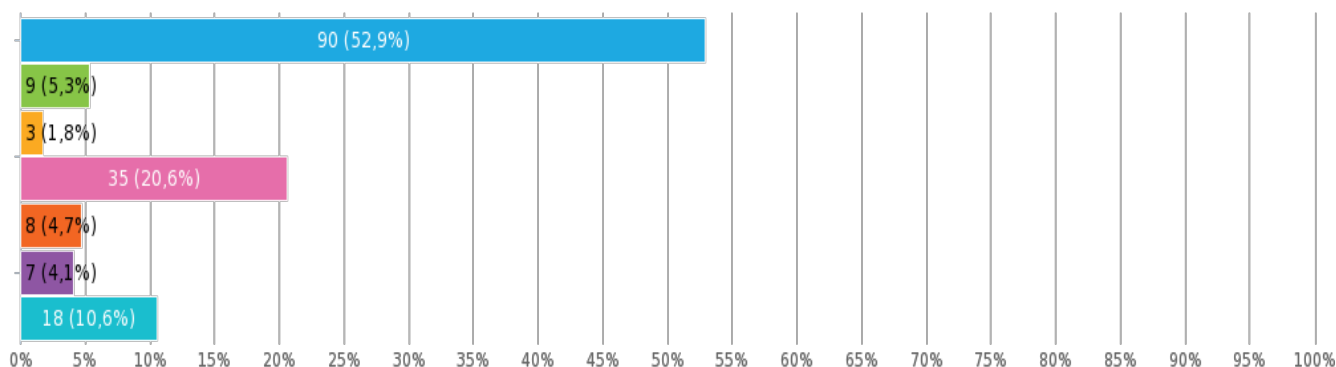


2. Op dit moment woon ik in een

Enkele keuze, Antwoorden **170x**, onbeantwoord **4x**

Antwoord	Antwoorden	Ratio
● Eigen woning in Oene	90	52,9 %
● Particuliere huurwoning in Oene	9	5,3 %
● Huurwoning van een woningcorporatie in Oene	3	1,8 %
● Eigen woning buiten Oene	35	20,6 %
● Particuliere huurwoning buiten Oene	8	4,7 %
● Huurwoning van een woningcorporatie buiten Oene	7	4,1 %
● Anders, namelijk...	18	10,6 %

- (12x) Bij ouders
- (2x) Epe
- Kosterwoning
- Buiten Oene
- Ergens anders op de Veluwe
- Eigen woning epe

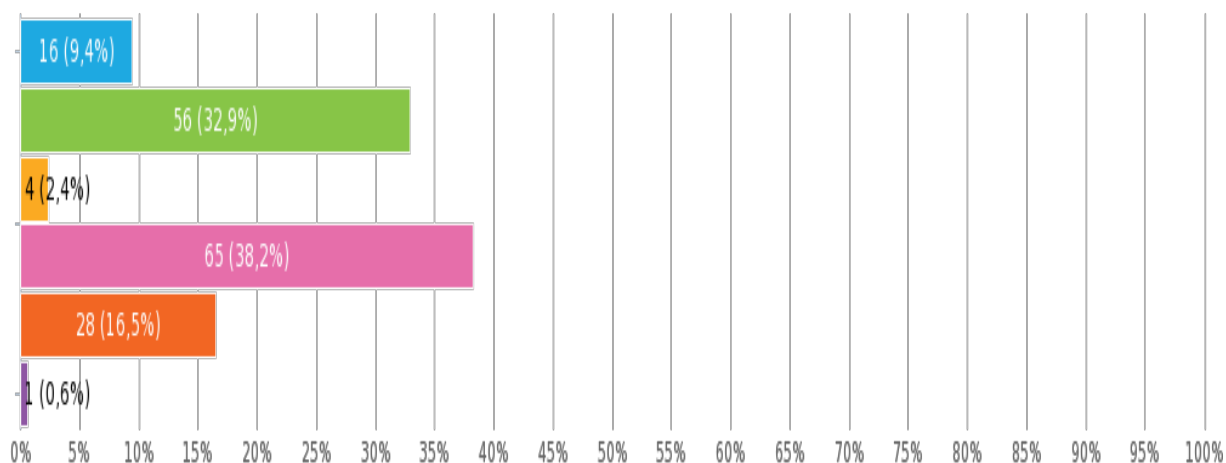


3. In deze woning woon ik met?

Enkele keuze, Antwoorden **170x**, onbeantwoord **4x**

Antwoord	Antwoorden	Ratio
● Alleen	16	9,4 %
● Met mijn partner	56	32,9 %
● Met mijn kind(eren)	4	2,4 %
● Met mijn partner en kind(eren)	65	38,2 %
● Met mijn ouders	28	16,5 %
● Anders, namelijk...	1	0,6 %

- Met ouders en broers

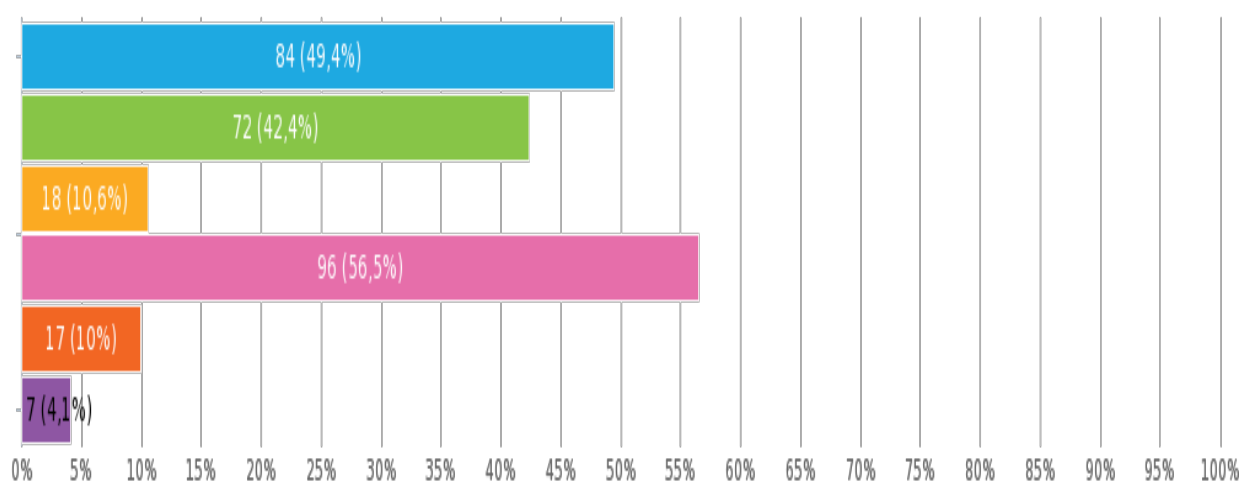


4. Waarom wilt u graag in Oene wonen?

Meerkeuze, Antwoorden **170x**, onbeantwoord **4x**

Antwoord	Antwoorden	Ratio
Ik heb er altijd gewoond	84	49,4 %
Familie/ vrienden wonen hier	72	42,4 %
In verband met mijn werk	18	10,6 %
Voor de leefomgeving	96	56,5 %
Anders	17	10 %
namelijk:	7	4,1 %

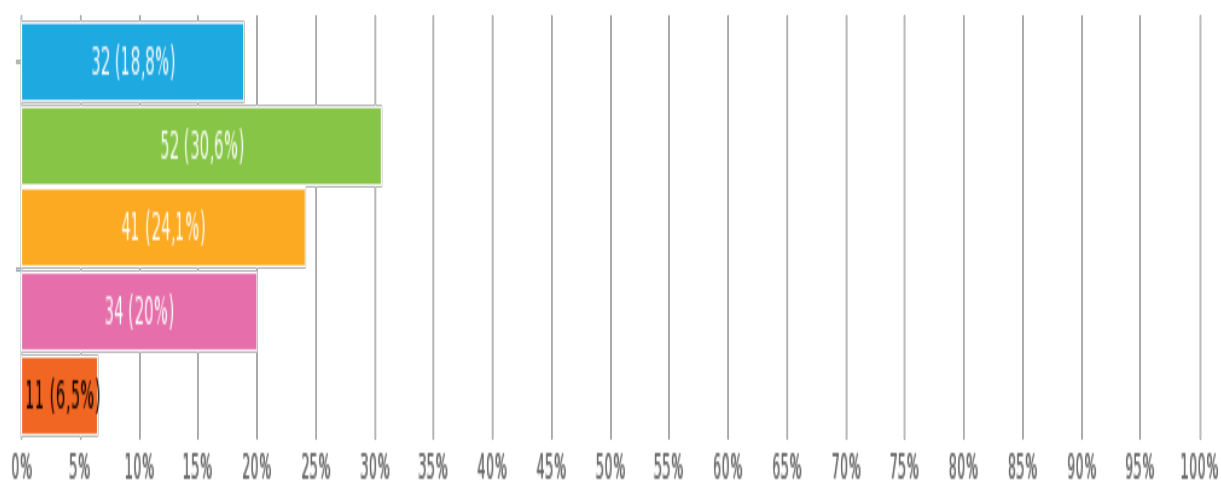
- Mijn vriendin komt uit Oene
- Epe wil duurzaam worden met windmolens
- Kerkelijke gemeente is vlakbij.
- Ik wil niet in Oene wonen
- wil niet in oene wonen, te veel refos
- Mooi en rustig dorpje
- Jeugd



5. Tot welke leeftijdscategorie behoort u?

Enkele keuze, Antwoorden **170x**, onbeantwoord **4x**

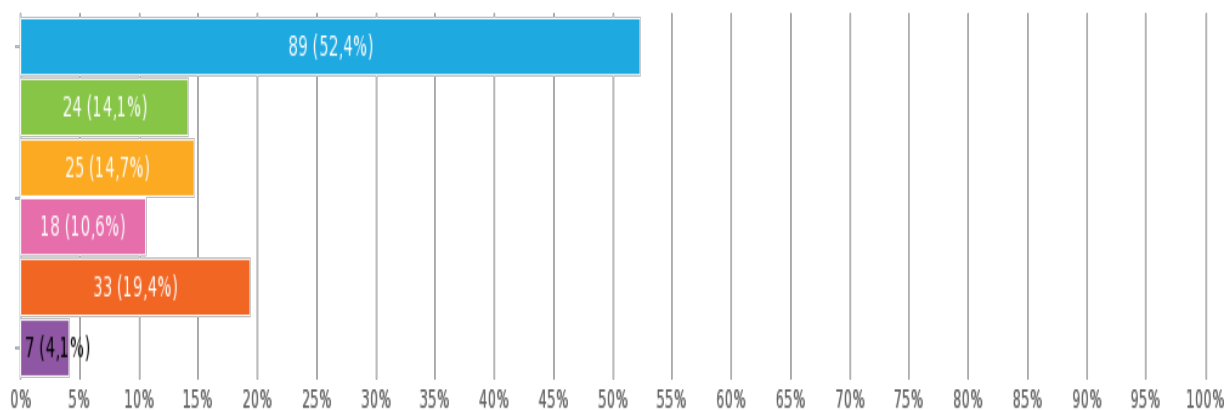
Antwoord	Antwoorden	Ratio
● 16 jaar - 25 jaar	32	18,8 %
● 25 jaar - 40 jaar	52	30,6 %
● 40 jaar - 55 jaar	41	24,1 %
● 55 jaar - 70 jaar	34	20 %
● 70 jaar en ouder	11	6,5 %



6. Indien u samenwoont met kinderen, in welke leeftijdscategorie vallen deze?

Meerkeuze, Antwoorden **170x**, onbeantwoord **4x**

Antwoord	Antwoorden	Ratio
● Er zijn geen kinderen in huis	89	52,4 %
● 0 jaar tot 4 jaar	24	14,1 %
● 4 jaar tot 12 jaar	25	14,7 %
● 12 jaar tot 16 jaar	18	10,6 %
● 16 jaar tot 24 jaar	33	19,4 %
● 25 jaar en ouder	7	4,1 %

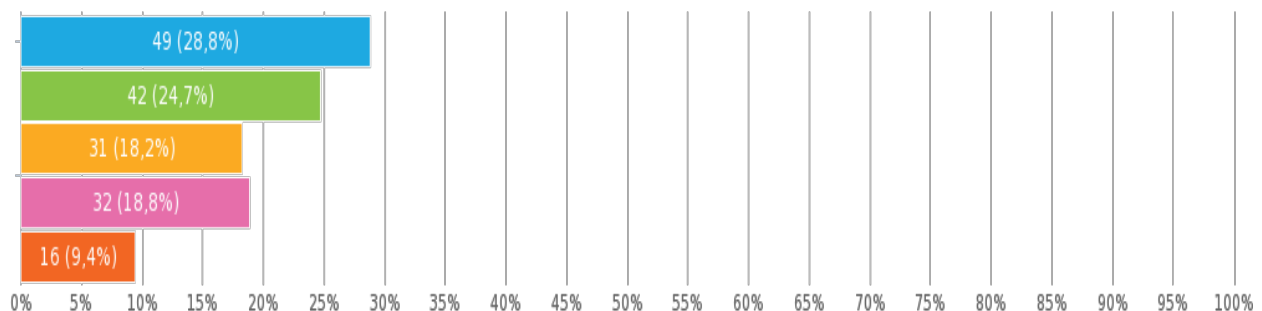


7. Binnen welke periode heeft u behoefte aan een andere woning in Oene?

Enkele keuze, Antwoorden **170x**, onbeantwoord **4x**

Antwoord	Antwoorden	Ratio
● Geen behoefte aan een andere woning	49	28,8 %
● Binnen nu en 2 jaar	42	24,7 %
● Tussen 2 en 5 jaar	31	18,2 %
● Tussen 5 en 10 jaar	32	18,8 %
● Anders, namelijk...	16	9,4 %

- (4x) We zijn zoekende in Epe
- Nu
- Ligt er aan wat aanbod is
- Zijn bezig met verhuizen
- Ligt aan de gezondheid
- Na 10 jaar
- Mijn kinderen wonen buiten Oene maar willen hier graag weer wonen
- Mogelijk kinderen die in Oene willen blijven wonen
- Verhuizen op moment dat gezondheid langer zelfstandig wonen meilijk zou maken
- Als ik alleenstaande zou worden is het te veel werk
- over 30 jaar omdat we ouder worden
- (2x) Nog geen idee, wanneer ze er zijn ?????.

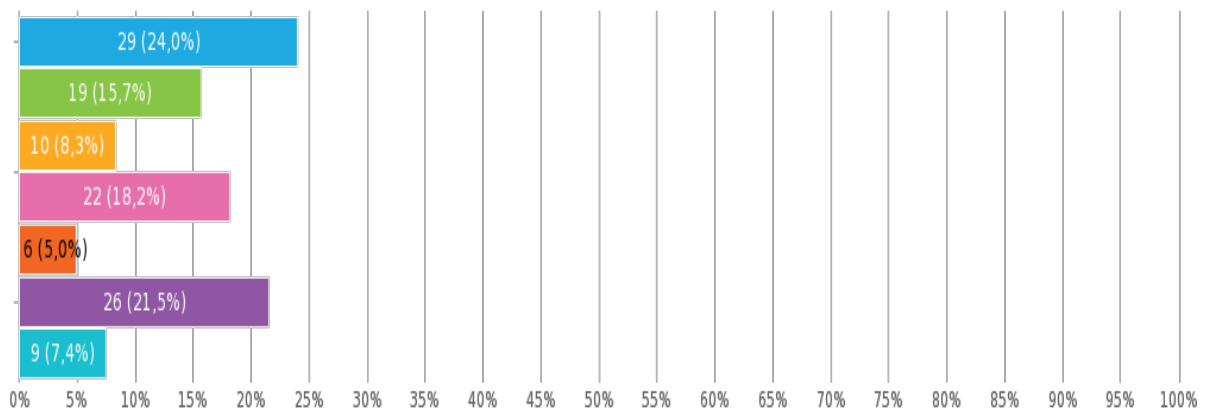


8. Wat is voor u de belangrijkste reden om te willen verhuizen?

Enkele keuze, Antwoorden **121x**, onbeantwoord **53x**

Antwoord	Antwoorden	Ratio
● Zelfstandig willen gaan wonen (niet meer bij ouder(s))	29	24,0 %
● Meer woonruimte nodig	19	15,7 %
● Minder woonruimte nodig	10	8,3 %
● Behoeftte aan woonruimte met een tuin	22	18,2 %
● Geen behoefte meer aan woonruimte met een tuin	6	5,0 %
● Behoeftte aan woonruimte met slaapkamers beneden (gelijkvloers)	26	21,5 %
● Anders, namelijk...	9	7,4 %

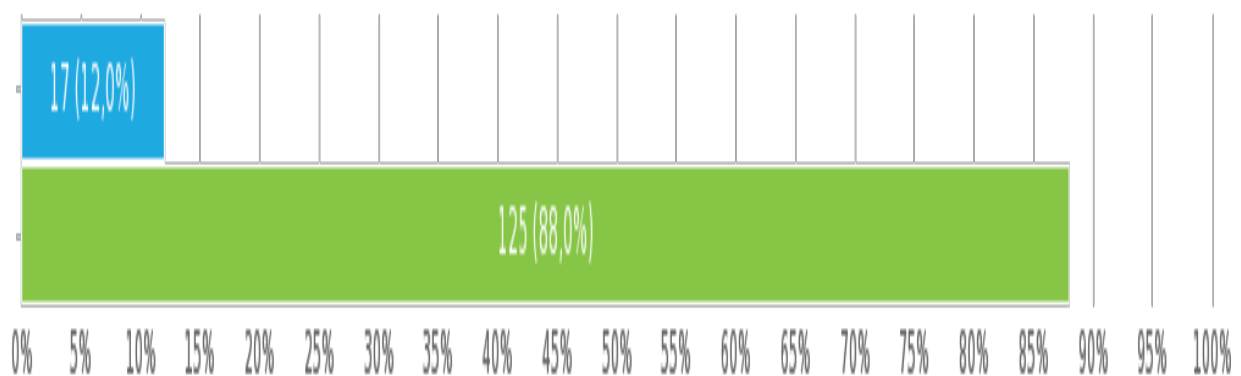
- op de boerderij van mijn partner
- Behoeftte kind 22 die in oene wil gaan wonen
- Terug verhuizen naar Oene
- Als Epe niet snel duurzaam wordt ben ik een keer weg hier.
- Ik wil niet verhuizen
- Dichterbij familie / vrienden en werk
- Koop woning
- Vrijstaand huis in landelijke omgeving
- ??????



9. Waar gaat uw voorkeur naar uit?

Enkele keuze, Antwoorden **142x**, onbeantwoord **32x**

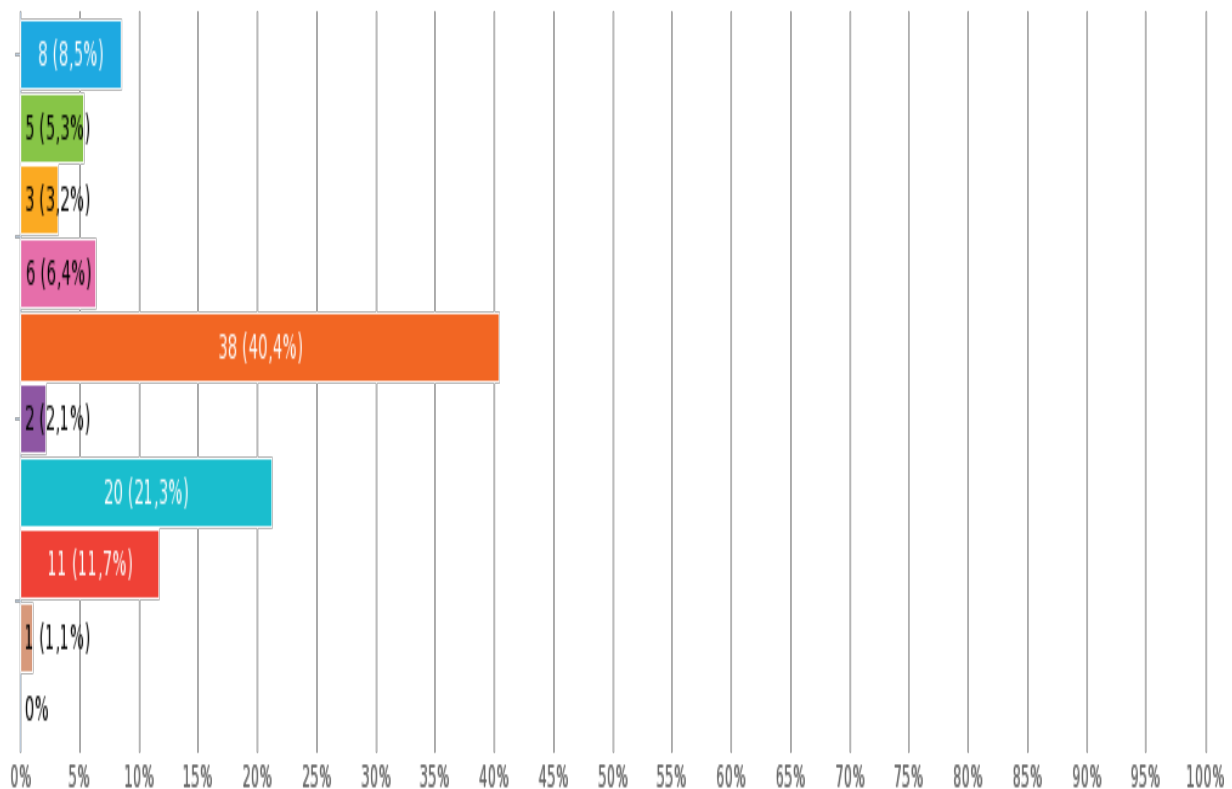
Antwoord	Antwoorden	Ratio
● Huren	17	12,0 %
● Kopen	125	88,0 %



10. Indien u belangstelling heeft voor huurwoning, naar welk type gaat de voorkeur uit?

Enkele keuze, Antwoorden **94x**, onbeantwoord **80x**

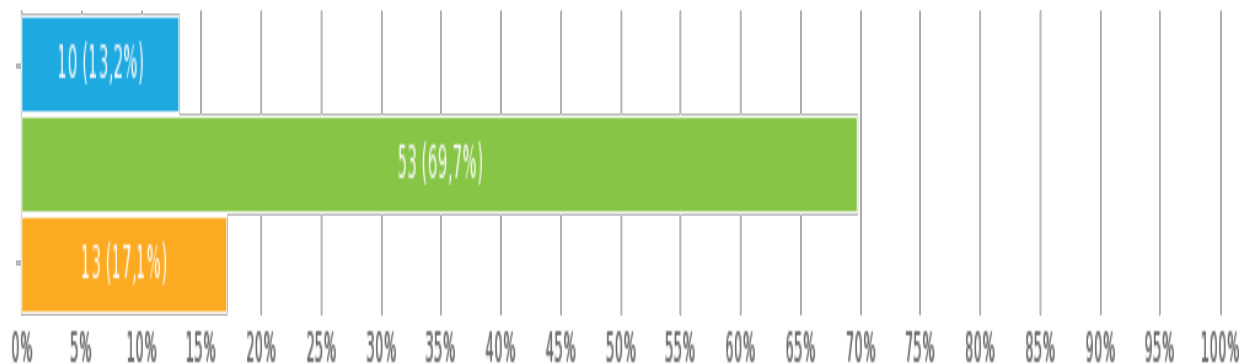
Antwoord	Antwoorden	Ratio
● Appartement voor starters	8	8,5 %
● Appartement voor ouderen	5	5,3 %
● Tiny house (volwaardige zeer kleine woning max 50m2)	3	3,2 %
● Appartement	6	6,4 %
● Gezinswoning	38	40,4 %
● Aangepaste woning voor mensen met beperkingen	2	2,1 %
● Vrijstaande woning	20	21,3 %
● Senioren woning	11	11,7 %
● Zorg- aanleun woning	1	1,1 %
● Mantelzorg woning	0	0 %



11. Indien u belangstelling heeft voor een huurwoning, wat is de max huurprijs die u wilt betalen?

Enkele keuze, Antwoorden **76x**, onbeantwoord **98x**

Antwoorden	Ratio
10	13,2 %
53	69,7 %
13	17,1 %
Antwoord	
<input type="radio"/> Tot 424,44 euro voor jongeren tot 23 jaar	
<input type="radio"/> Tot 720,42 euro	
<input type="radio"/> Boven 720,42 euro	

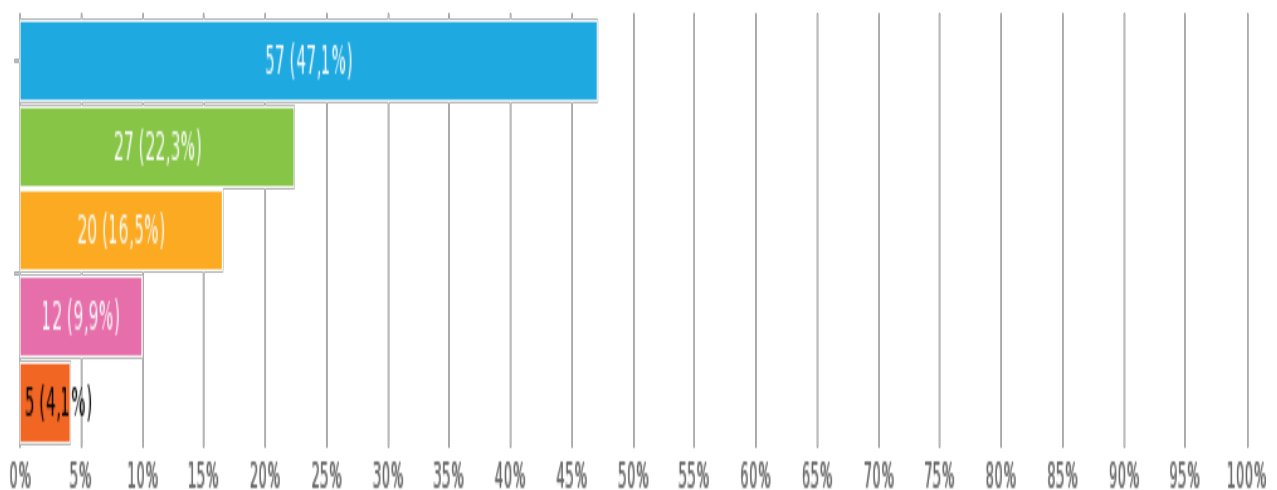


12. Indien u belangstelling heeft voor een koopwoning, waar gaat uw voorkeur dan naar uit?

Enkele keuze, Antwoorden **121x**, onbeantwoord **53x**

Antwoord	Antwoorden	Ratio
● Bestaande woning	57	47,1 %
● Bouwkavel (voor zelfbouw)	27	22,3 %
● Bouwen in een vorm van Collectief Particulier Opdrachtgeverschap	20	16,5 %
● Opknapper	12	9,9 %
● Andere...	5	4,1 %

- (2x) Nieuwbouw
- Een nieuwe betaalbare woning voor kinderen
- Woning rond 250000
- Senioren koopwoning

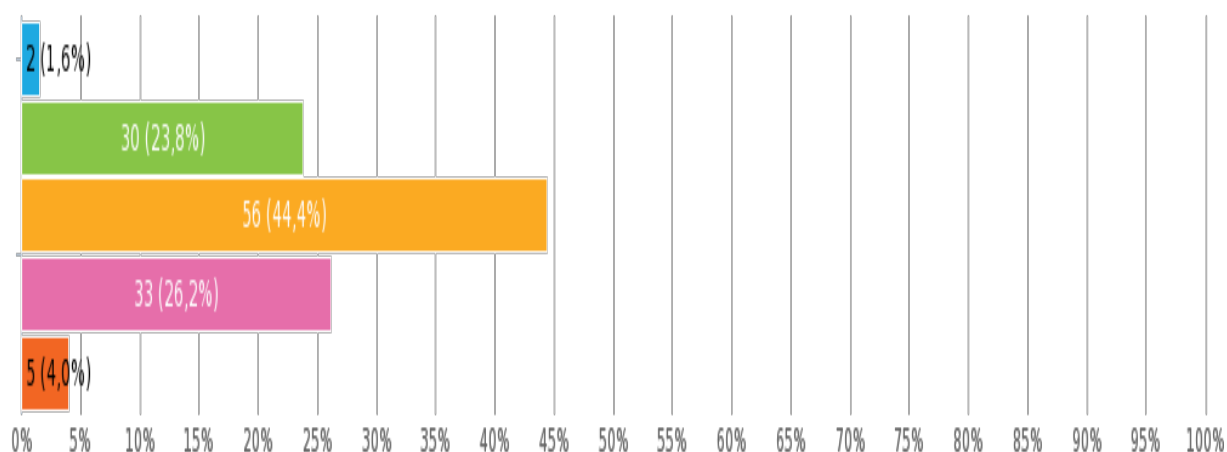


13. Indien u belangstelling heeft voor een nieuwbouw woning, wat voor soort nieuw te bouwen woning wenst u?

Enkele keuze, Antwoorden **126x**, onbeantwoord **48x**

Antwoord	Antwoorden	Ratio
● Tinyhouse (Zeer kleine volwaardige woning max. 50m2)	2	1,6 %
● Starterswoning	30	23,8 %
● Gezinswoning	56	44,4 %
● Levensloopbestendige woning	33	26,2 %
● Anders, namelijk...	5	4,0 %

- (4x) Vrijstaand
- Luxe senioren woning

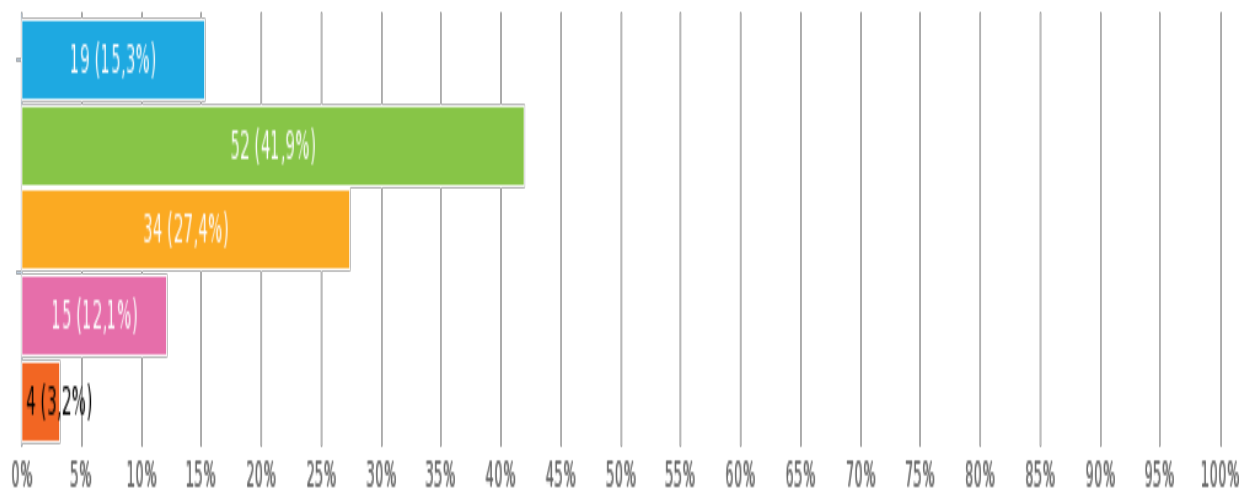


14. Wat is de gewenste kavelgrootte bij belangstelling voor een koopwoning?

Enkele keuze, Antwoorden **124x**, onbeantwoord **50x**

Antwoord	Antwoorden	Ratio
● Tot 180 m2	19	15,3 %
● Tussen 180 m2 en 300 m2	52	41,9 %
● Tussen 300 m2 en 500 m2	34	27,4 %
● Meer dan 500 m2	15	12,1 %
● Anders, namelijk....	4	3,2 %

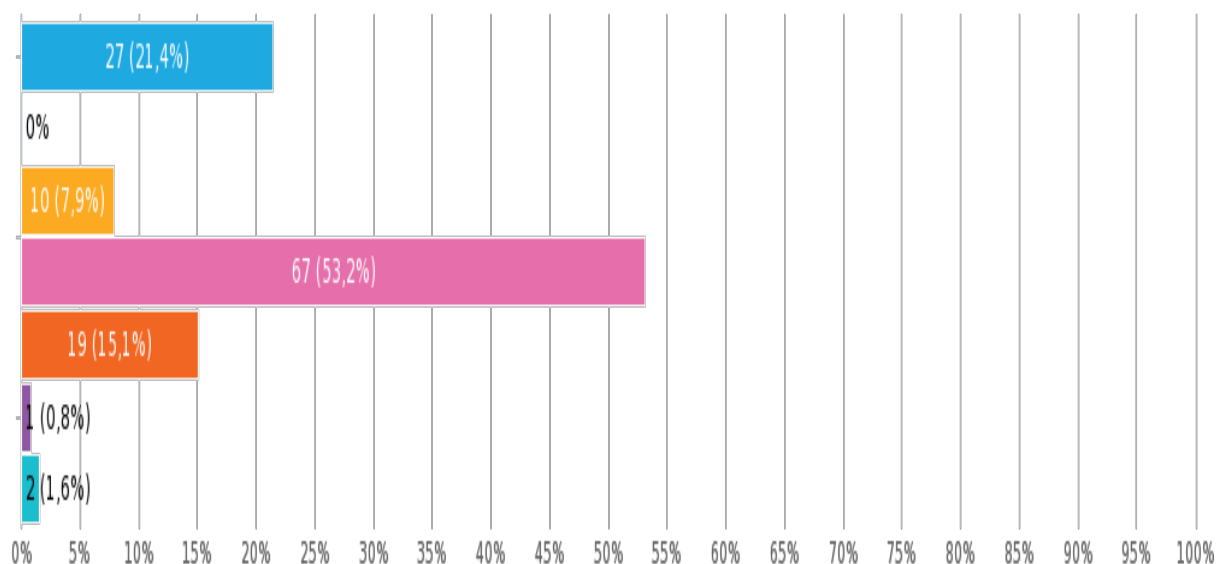
- (4x) Geen idee, gaat om de plek



15. Welk type koopwoning wenst u?

Enkele keuze, Antwoorden **126x**, onbeantwoord **48x**

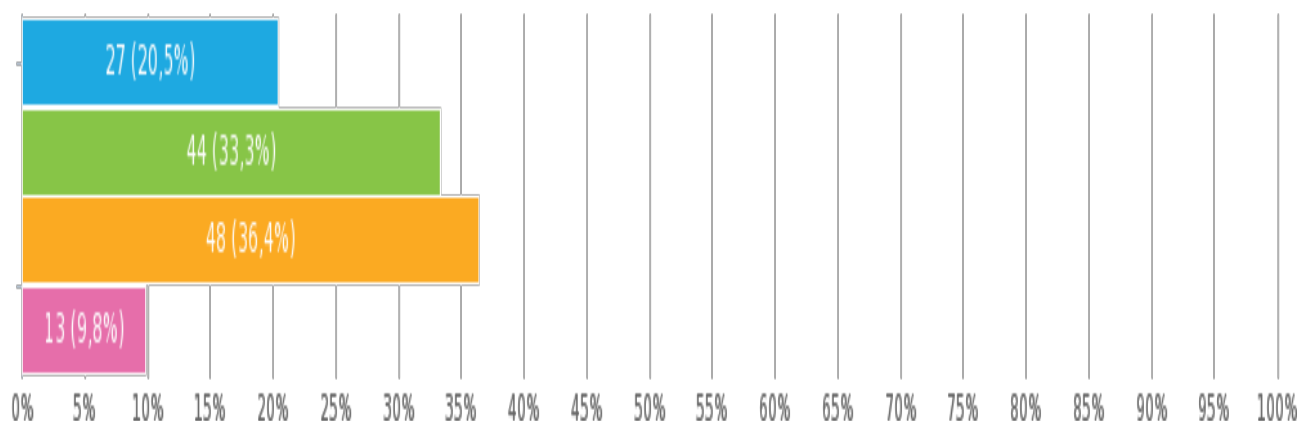
Antwoord	Antwoorden	Ratio
● Tussenwoning	27	21,4 %
● Appartement op een verdieping zonder lift	0	0 %
● Appartement op een verdieping met lift	10	7,9 %
● Vrijstaande woning	67	53,2 %
● Senioren woning	19	15,1 %
● Zorg- aanleun woning	1	0,8 %
● Mantelzorg woning	2	1,6 %



16. Wat is de maximale prijs die u wenst te betalen voor de aankoop van een woning?

Enkele keuze, Antwoorden **132x**, onbeantwoord **42x**

Antwoord	Antwoorden	Ratio
● 150.000 euro tot 195.000 euro	27	20,5 %
● 195.000 euro tot 250.000 euro	44	33,3 %
● 250.000 euro tot 350.000 euro	48	36,4 %
● Meer dan 350.000 euro	13	9,8 %



17. Bent u benieuwd naar de resultaten van de enquête? Vul dan uw email adres in en OenerBelang zal de resultaten van deze enquête met u delen.

Uw gegevens worden alleen gebruikt om u over de resultaten van de enquête te informeren. Na afloop worden de persoonsgegevens vernietigd.

Tekst antwoord, Antwoorden **170x**, onbeantwoord **4x**

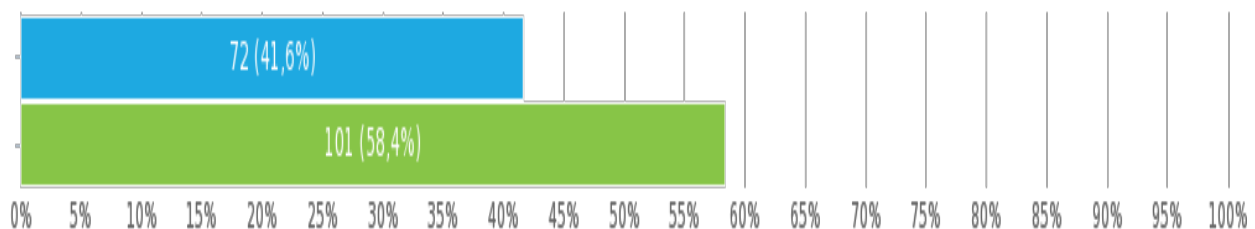
18. Wat is uw huidige postcode?

Tekst antwoord, Antwoorden **170x**, onbeantwoord **4x**

19. Mogen wij u eventueel benaderen voor aanvullende informatie?

Enkele keuze, Antwoorden **173x**, onbeantwoord **1x**

Antwoord	Antwoorden	Ratio
● Ja	72	41,6 %
● Nee	101	58,4 %



20. Heeft u nog opmerkingen?

Tekst antwoord, Antwoorden 39x, onbeantwoord 135x

- Goed dat dit onderzoek is opgestart. Hopelijk komen er ook daadwerkelijk starterswoningen, zodat ik en met mij vele andere (leeftijds/lot) genoten op een mooie plek in Oene kunnen wonen. Hoewel het aanbod sowieso mager is, is er voor alleenstaanden met een modaal inkomen gewoon geen kans om te kopen, hoewel dit absoluut mijn voorkeur heeft. Ben benieuwd wat hier uitkomt!
- Voor zowel jongeren als ouderen is er nagenoeg geen betaalbaar en geschikt aanbod in Oene. Met als gevolg dat mensen uit hun sociale omgeving weg moeten! Ik vind dit een zeer slechte ontwikkeling. Oene is een hecht dorp, waar mensen moeten kunnen blijven wonen.
- Veel van mijn vrienden zullen binnen korte periode een huis nodig hebben. Enkelen hebben geen partner en zullen dus moeite hebben om huizen te kopen. Veel van mijn vrienden willen in deze regio blijven. Het word tijd dat er goedkope huurwoningen komen, ook betaalbaar voor jongeren die alleen zijn. House2start zou perfect passen in Oene.
- Succes!
- Betaalbare gezinswoning en geen tirade huur huizen
- Tinyhouse ipv Tinyhause
- Meer betaalbare woningen voor de jeugd
- Er is vooral heel veel behoefte aan woningen voor jongeren. Oene vergrijsst. Er moeten woningen voor de jongeren komen die betaalbaar zijn
- Wij hebben u een huis in Epe gekocht omdat er in oene niks voor starters is. Wij hopen ooit weer terug te komen!
- Project Oene Buiten is een fiasco, waardeloze huizen met name bovenruimte. Mensen die in Oene willen wonen komen daar niet voor 2 jaar wonen. Willen daar een gezin opbouwen. Bij dit project is daar geen rekening mee gehouden. Neem een voorbeeld aan de bovenbouw in Heerde. Als Oene zulke huizen hadden gezet waren ze allemaal verkocht. Nu wordt het grotendeels verhuurt aan import. Top project gemeente Epe
- Voor behoud leefbaarheid dorp zijn betaalbare woningen voor starters noodzaak
- Om de voorzieningen (basisschool, spar etc) in Oene te behouden, zouden meer starterswoningen moeten worden gebouwd.
- Graag goedkope koopwoningen voor jongeren en jonge gezinnen
- Het is verstandig om eerst te weten wat iemand kan betalen. Een nieuwbouw koopwoning voor jonge starters en 1-persoonshuishoudens is niet realistisch. We moeten toe naar een betaalbare huur tussenstap. House2start - gevestigd in Oene - kan zo'n tussenstap leveren.
- Neen
- Graag koopwoningen :-)
- De kleinschaligheid en het dorpse karakter echt behouden

De toekomstige woningbehoefte voor Oene

- Wij hebben deze woning gekocht eind 2019 en hadden veel concurrentie. Uiteindelijk is deze verkocht op inschrijving van t hoogste bod.
- Het is noodzakelijk dat Epe en dus ook oene snel duurzame energie op gaat wekken. Kijk naar de buurgemeente Olst-Wijhe
- Graag woningen voor jongeren en ouderen met 2 slaapkamers en een gemeenschappelijke tuin en ruimte
- De vorige serie woningen die gebouwd zijn waren te klein wij zijn daarom naar Heerde verhuisd naar een nieuwe grotere tussen woning verhuisd die ook nog is goedkoper was en tegelijkertijd gebouwd is daarom zijn wij toen helaas vertrokken
- ik denk dat het wel meevalt met de woningnood in Oene, omdat de huizenprijs er lager licht dan in de andere dorpen in de gemeente Epe.
- Ik vind dat er meer betaalbare huurwoningen voor jongeren moeten komen
- Geen gezinnen in een dorp is achteruitgang!
- Geen nieuwbouwwijk (uitbreiding) maar invlechten tussen bestaande woningen zodat er uitzicht blijft op de weilanden en niet zo als in Diekland waar je uitkijkt op de achtertuinen
- Moeten gewoon meer betaalbare woningen komen
- Wij zouden graag weer met ons gezin in Oene willen wonen. We hopen dat er een mooi nieuwbouw project komt in Oene waar wij dan kunnen gaan wonen.
- De behoefte aan een seniorenwoning is er op het moment dat de gezondheid minder wordt.

Conclusies

- 29 respondenten (24%) die nu nog thuiswonen geven aan dat zij de behoefte hebben eigen woonruimte.
- De meest gegeven reden om in Oene te willen wonen is omdat men er altijd gewoond heeft 84x (49%).
- 42 respondenten(25%) geven aan behoefte te hebben aan een woning binnen nu en 2 jaar.
- De belangrijkste reden voor de behoefte naar woonruimte in Oene is het zelfstandig gaan wonen van kinderen (24%) en het kleiner en gelijkvloers willen wonen door ouderen (22%).
- Er is een grote voorkeur voor een koopwoningen.
- Het type woning waar de grootste voorkeur van de respondenten naar uit gaat betreft starterwoningen(24%), gezinswoningen (44%) en levensloopbestendigewoningen (26%).